

TML 480

TML 630

TML 1000

GREEN LIFT – TML



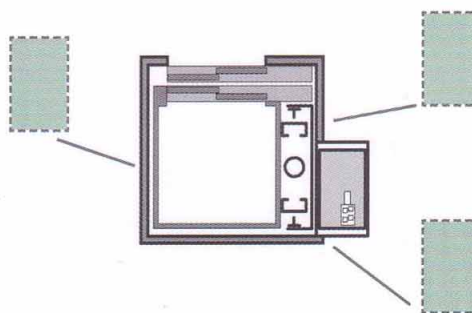
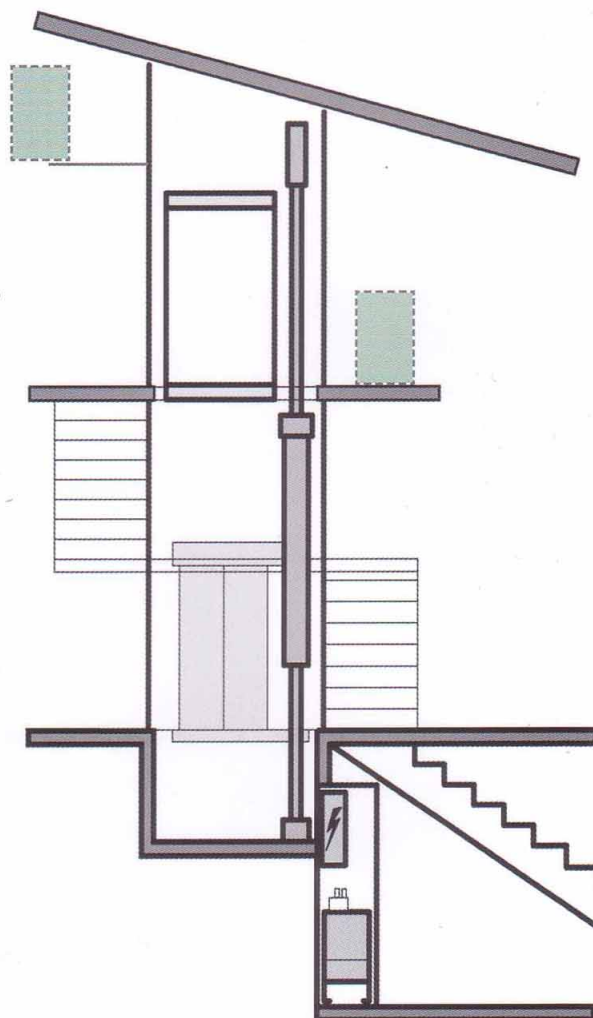
Hissar från GMV
– Ett oslagbart alternativ
för moderna fastigheter

GREEN LIFT – TML

GREEN LIFT – TML är framtiden för hissar upp till 18 m...

... därför att

- GREEN LIFT-TML hydraulhiss har ett konkurrenskraftigt pris.
- GREEN LIFT-TML har låga service- och underhållskostnader eftersom den konventionella tekniken är känd av alla firmor som utför hisservice.
- GREEN LIFT-TML kan medge en lätt konstruktion av hissskaktet. Gejderinfästning utföres då endast i respektive våningsplan.
- GREEN LIFT-TML 1000 kg har balansvikt som reducerar ansluten effekt och energiförbrukning.
- GREEN LIFT-TML har minskade schaktmått jämfört med traditionella hissar och sparar våningsyta och/eller trapphusyta.
- Aggregat och styrning installeras i ett fristående skåp, som är tillgängligt för service utanför schaktet.
- GREEN LIFT-TML hydraulhiss har låg ljudnivå och hög komfort.
- GREEN LIFT-TML-hissen är godkänd enligt "Hissdirektivet 95/16 CE", vilket minskar godkännandekostnaderna.



Alternativa placeringar av maskinskåpet.

GREEN LIFT – TML

Utförande och färgval för dörrar och hisskorg

GREEN LIFT-TML hydraulhiss är perfekt för inbyggnad i fastigheter där utrymmet är begränsat.

Moduluppbyggnaden gör att kundspecifika krav enkelt kan tillgodoses. Detta och att priset är lågt gör därför GREEN LIFT-TML till ett oslagbart val.

Teleskopskjutdörr i karm eller front

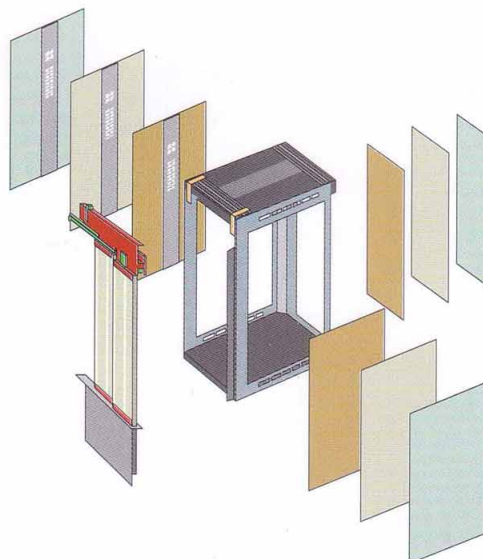
Dörr i karmutförande kan erhållas i fem olika färger eller i rostfritt. Dörr i frontutförande levereras i beige eller i rostfritt.

Hisskorgen

Hisskorgen finns i utförande med en eller två korgöppningar och består av 4 st hörnstolpar och ett antal valbara väggpaneler.

Spegel levereras som hel vägg eller som utanpåliggande. Belysningen i hisskorgen är utförd med indirekt ljus. Korggolvet beläggs med kokosmatta eller PVC matta. Kontakta vår säljavdelning för vägledning av korgval.

Kulörer och material framgår i det separata färgbladet.



Tryckknappstablåer

Tryckknappstablå i korg och vid stannplan är utförda i rostfritt. Tryckknapparna har, utöver text, också blindskrift och lysdiodindikering. I korgtablån finns också våningsvisare och överlastindikering samt nödbelysning, som tänds automatiskt vid t ex strömavbrott. Nödsignalknappen aktiverar, utöver ringklockan, också en automatisk uppkoppling av talkommunikation med bemannad larmcentral.

Handledare

Handledaren utförs som Ø 30 mm rostfri stång antingen på sidoväggen eller bakväggen beroende på korgutförande.



GREEN LIFT-TML är en standardiserad hydraulisk personhiss med märklasten 480 kg (6 personer), 630 kg (8 personer) eller 1000 kg (13 personer).

Som standard är måtten 950 x 1300 x 2170 mm, 1100 x 1400 x 2170 mm resp. 1100 x 2100 x 2170 mm.

Hisskorgen kan ha en eller två korgöppningar (genomgång).

Hissen är utrustad med 2-bladiga teleskopskjutdörrar med måtten 800 x 2000 mm, (480 kg) och 900 x 2000 mm, (630, 1000 kg).

GREEN LIFT-TML 1000 kg är försedd med balansvikt för att reducera motoreffekt.

Komponenterna är förmonterade på fabrik för att minska montagetiden på installationsplatsen.

Hisshastigheten är 0,5 alt 0,6 m/s och styrs med GMVs standardventil med "softstop", som ger god noggrannhet vid stopp och hög åtkomfort.

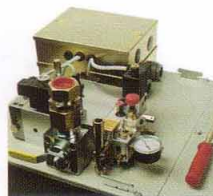
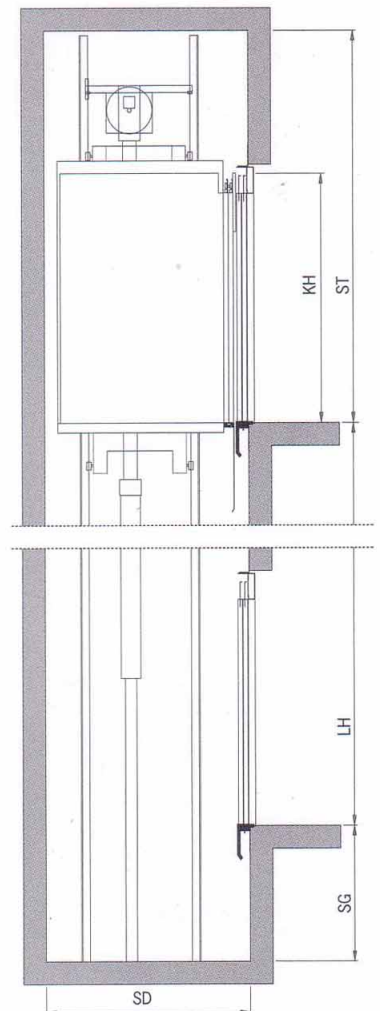
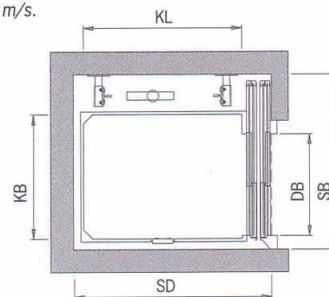
Elektronisk ventil GEV kan erhållas för minskad effekt och för optimerad hissesa. Med GEV kan högre hastighet än 0,6 m/s erhållas.

Hissen är utförd med indirekt drift 2:1 med maximal lyfthöjd 18 m.

Tekniska data

Typ		TML 480	TML 630	TML 1000
Belastning	Kg	480	630	1000
	Pers	6	8	13
Korgmått	KB	950	1100	1100
	KL	1300	1400	2100
	KH	2170	2170	2170
Dörrbredd	DB	800	900	900
Schaktmått	SB	1400	1550	1600
	SD*	1650	1750	2450
Schaktgrop	SG	1200	1200	1200
Schakttopp	ST	3400	3400	3400
Motoreffekt	P (kW)**	7,7	9,5	11

Alla mått i mm. *Angivna mått gäller en ingång i korg.
Vid två ingångar motsvarande 1800, 1900 resp. 2630 mm.
**Vid hisshastighet 0,5 m/s.



Elektronisk ventil GEV

GEV som levereras som tillval är en elektroniskt reglerad ventil för en optimerad hissesa, för minskad motoreffekt och för ökad åtkomfort.



Hisstyrningen

Hisstyrningen, med mikrodator, kan erhållas antingen som "Direktstyrning" eller som "Kollektiv ned". I styrningen ingår också en elektronisk "loggbok" som underlättar service och underhåll. Automatisk nödsänkning vid strömavbrott och servicetelefon mellan hissorg/schakt och maskinskåpet ingår.

Maskinskåpet

Maskinskåpet (400x870x2100 mm) placeras på lämplig plats i huset på upptill 15 m avstånd från schaktet. Det nya smala hydraulaggregatet och lyftcylinder typ SL erfordrar mindre total oljebolym (endast 90-130 liter beroende på lyfthöjd och hisstorlek).



Forsdalavägen 1, Box 19, S-342 21 Alvesta
Tel. +46 (0)472-456 00 Fax. +46 (0)472-456 99
E-mail: info@gmv.se

GMV-gruppen är No. 1 i världen för komponenter till hydrauliska hissar med över 500 000 installationer och representerade i 22 länder.

GE-Capital, holding bolag till General Electric, är minoritetsägare av GMV Martini Italien.

